

**PARTE I (N1 – N4)**

Ascoltare la registrazione e scegliere fra a, b, c sul “FOGLIO RISPOSTE”.

**N3**

**a**



**b**

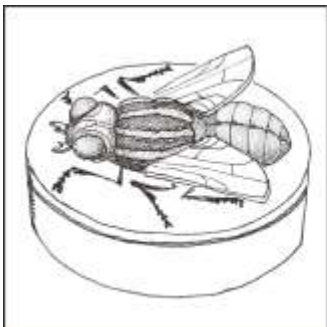


**c**

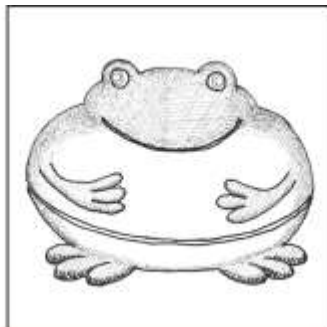


**N4**

**a**



**b**



**c**



## PARTE IV (N13 – N16)

Ascoltare la registrazione e scegliere fra a, b, c sul “FOGLIO RISPOSTE”.

### N13

La notizia parla:

- a) di un servizio per malati e disabili
- b) della possibilità di acquistare libri on line
- c) di un nuovo servizio postale

### N14

Il nuovo sindaco:

- a) continuerà a spostarsi solo in bicicletta
- b) si sposterà accompagnato da agenti di polizia
- c) avrà diritto a una bicicletta nuova

### N15

La linea Napoli-Portici:

- a) è stata la prima ferrovia del mondo
- b) è stata la prima ferrovia europea
- c) è stata la prima ferrovia italiana

### N16

Secondo lei, lui è:

- a) distratto ma geniale
- b) sempre attento alla moda
- c) troppo invidioso